



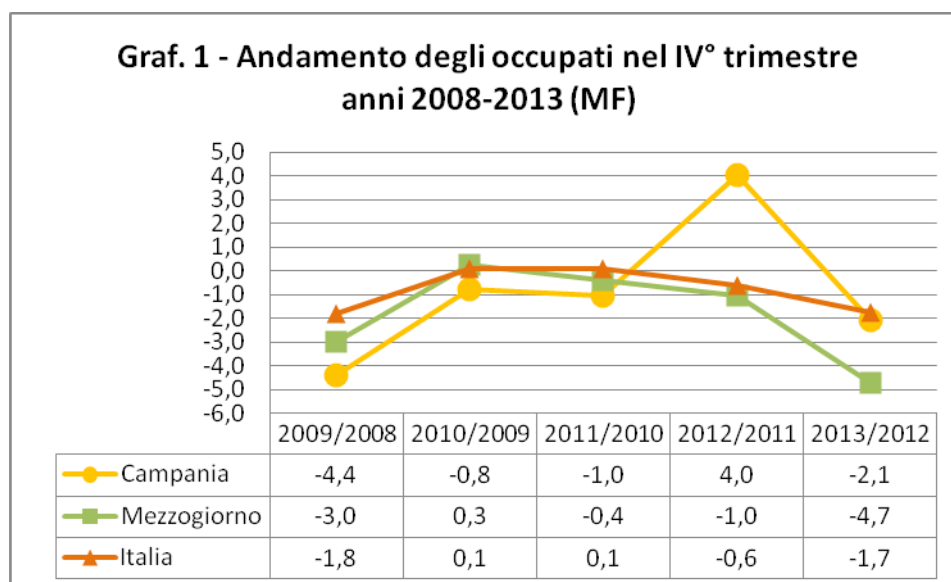
### Andamento del mercato del lavoro nel IV trimestre del 2013 (dati ISTAT – ICFL)

Il quarto trimestre del 2013 fa registrare in Campania, nel confronto col quarto trimestre del 2012, un decremento degli occupati del 2,1%.

Il dato, in linea col peggioramento complessivo, mostra un valore poco maggiore di quello fatto registrare in Italia (-1,7%), ma molto meno negativo di quello riferito al Mezzogiorno (- 4,7%).

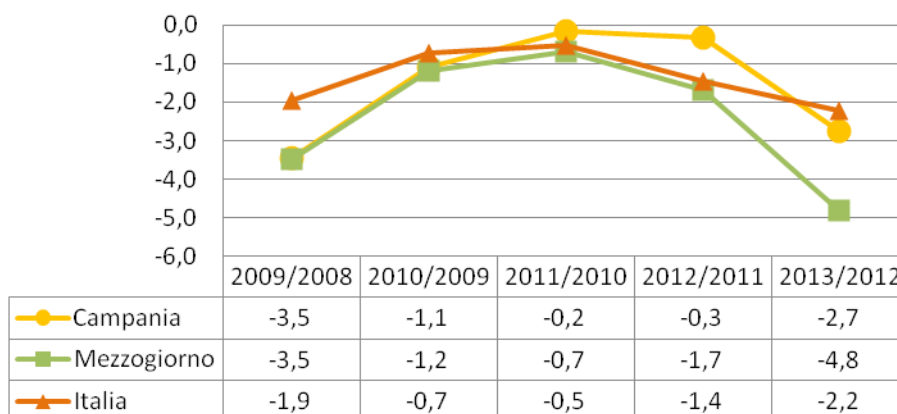
Valori negativi si registrano sia per la componente maschile che per quella femminile, ma la prima incide in misura maggiore (-2,7% contro -0,9%).

Il confronto con i dati dell'Italia e del Mezzogiorno mostra in particolare che, mentre la componente maschile rispecchia l'andamento già evidenziato dal totale degli occupati, per quella femminile il decremento non solo è inferiore a quello del Mezzogiorno ma anche a quello dell'Italia.



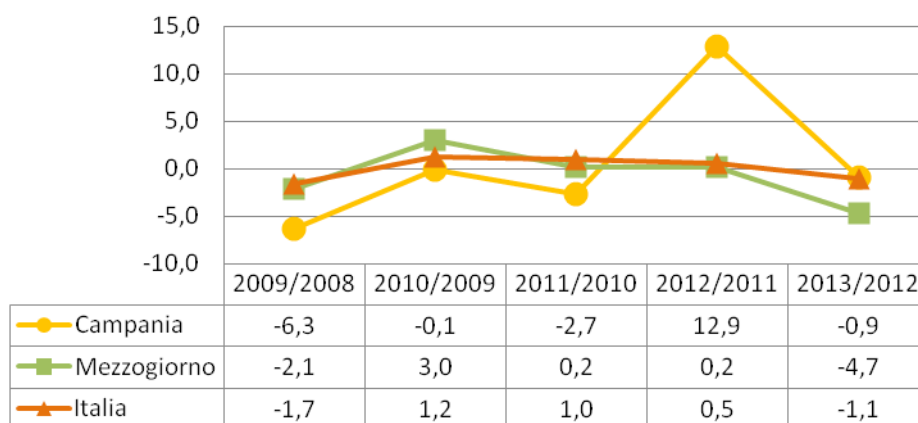
Fonte: elaborazioni Arlas su dati Istat- ICFL

**Graf. 2 - Andamento degli occupati nel IV° trimestre  
anni 2008-2013 (M)**



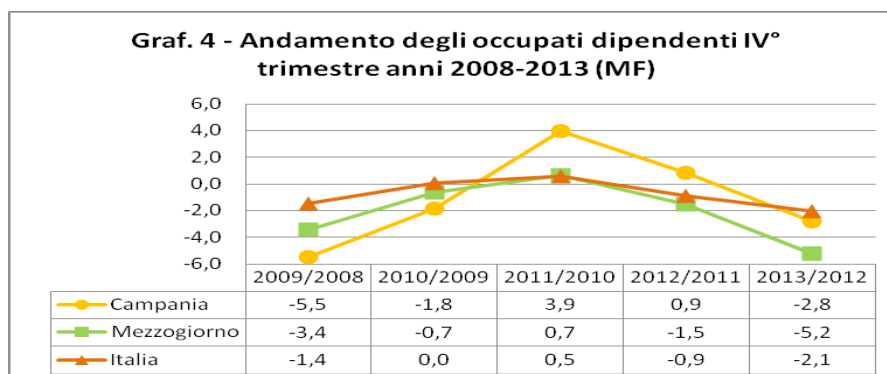
Fonte: elaborazioni Arlas su dati Istat- ICFL

**Graf. 3 - Andamento degli occupati nel IV° trimestre  
anni 2008-2013 (F)**

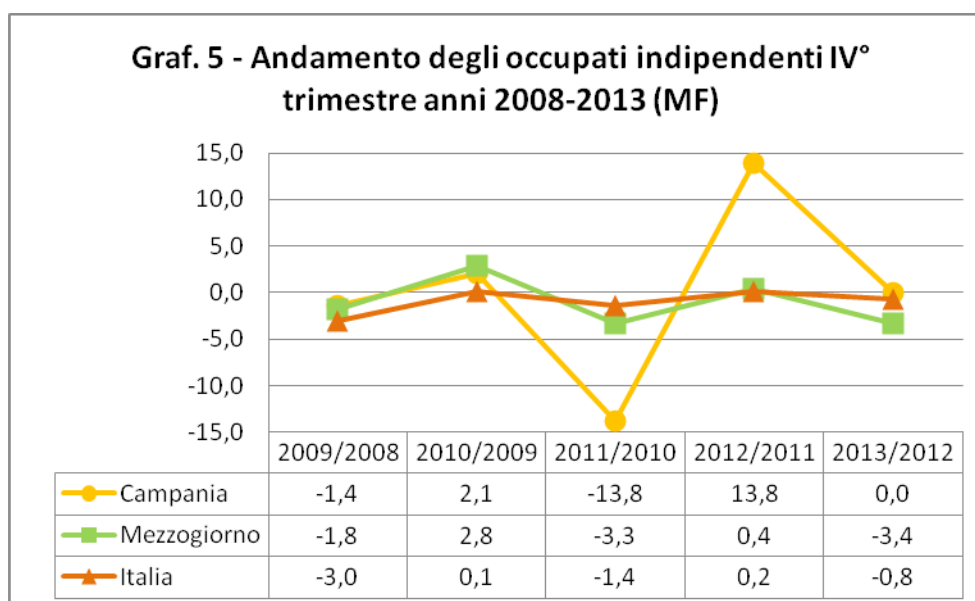


Fonte: elaborazioni Arlas su dati Istat- ICFL

La contrazione degli occupati è da attribuirsi interamente al calo degli occupati dipendenti (-2,8%), mentre quelli indipendenti sono rimati stazionari. Ancora una volta il dato della Campania, per i dipendenti, è di poco superiore a quello dell'Italia (2,1%), ma di gran lunga inferiore al dato fatto registrare dal Mezzogiorno (-5,2%). Per gli occupati indipendenti, invece, il dato della Campania è il solo positivo.



Fonte: elaborazioni Arlas su dati Istat- ICFL



Fonte: elaborazioni Arlas su dati Istat- ICFL

L'andamento dell'occupazione per settori di attività economica mostra differenze notevoli.

Mentre l'occupazione è aumentata nell'industria dell'1,6% (a fronte dei decrementi fatti registrare sia in Italia che, soprattutto, nel Mezzogiorno), si è contratta più che altrove nel settore dei servizi esclusi il commercio, alberghi e ristoranti.



## Giunta Regionale della Campania - Ufficio Stampa

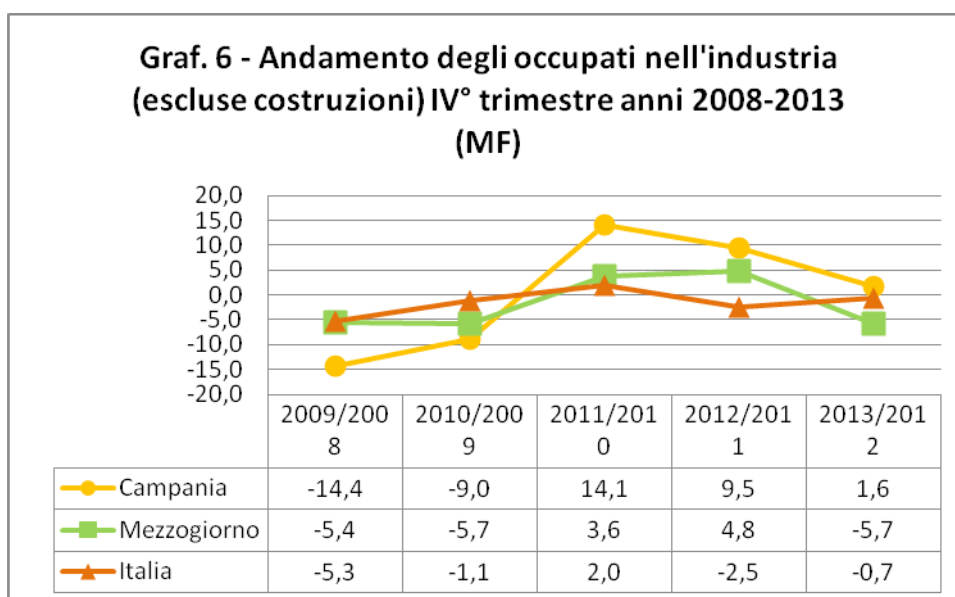
Via Santa Lucia, 81 – 80134 Napoli

Tel. 081 7962383 - fax 081 7962385

e-mail: [ufficio.stampa@regione.campania.it](mailto:ufficio.stampa@regione.campania.it)

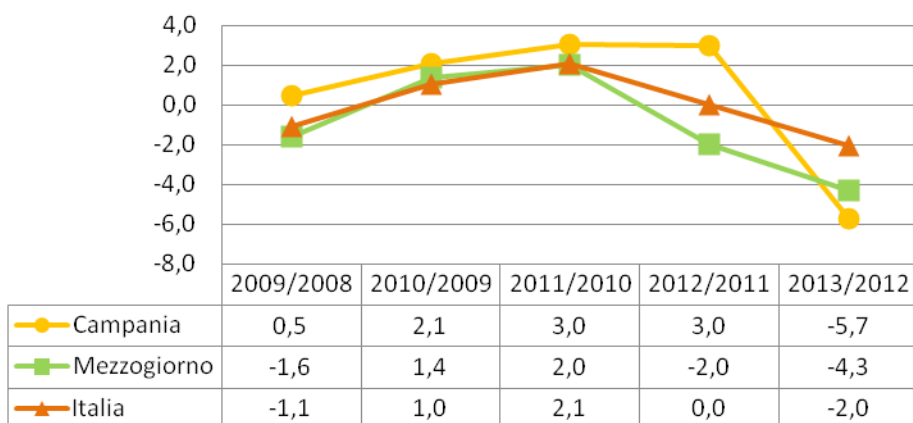
[www.regione.campania.it](http://www.regione.campania.it)

Questi ultimi da soli fanno invece registrare un decremento più contenuto che altrove.



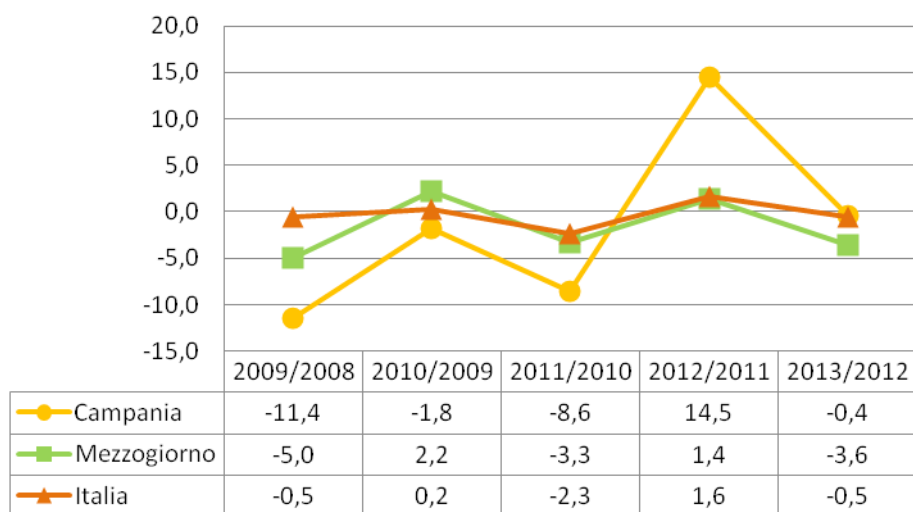
Fonte: elaborazioni Arlas su dati Istat- ICFL

**Graf. 7 - Andamento degli occupati nei servizi (esclusi commercio e turismo) IV° trimestre anni 2008-2013 (MF)**



Fonte: elaborazioni Arlas su dati Istat- ICFL

**Graf. 8 - Andamento degli occupati nel commercio e turismo IV° trimestre anni 2008-2013 (MF)**



Fonte: elaborazioni Arlas su dati Istat- ICFL



## Giunta Regionale della Campania - Ufficio Stampa

Via Santa Lucia, 81 – 80134 Napoli

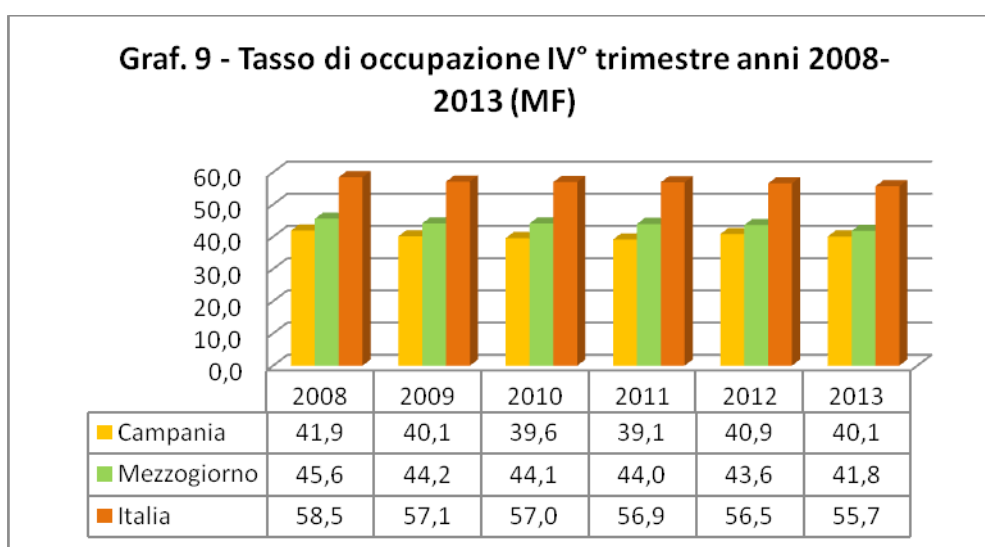
Tel. 081 7962383 - fax 081 7962385

e-mail: [ufficio.stampa@regione.campania.it](mailto:ufficio.stampa@regione.campania.it)

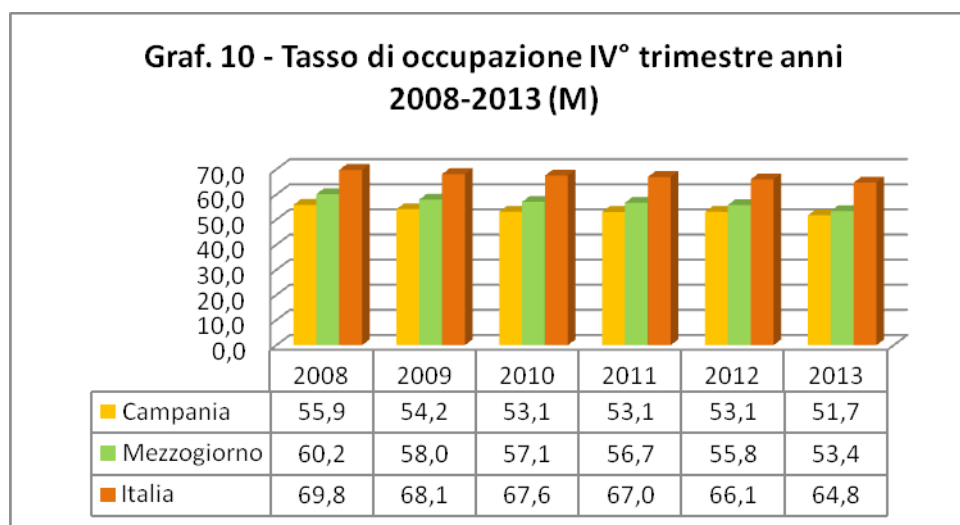
[www.regione.campania.it](http://www.regione.campania.it)

Il tasso di occupazione cala di 0,8 punti percentuali in linea col dato italiano, ma in maniera più contenuta rispetto al Mezzogiorno (-1,8 punti percentuali).

E' soprattutto la componente maschile a determinarlo, mentre incide in modo più contenuto il decremento del tasso di occupazione femminile.



Fonte: elaborazioni Arlas su dati Istat- ICFL





## Giunta Regionale della Campania - Ufficio Stampa

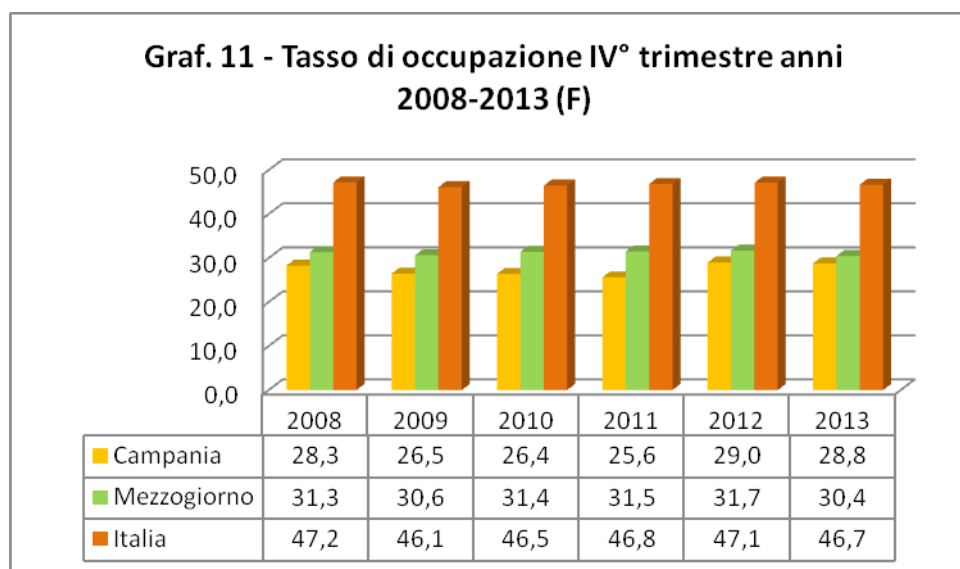
Via Santa Lucia, 81 – 80134 Napoli

Tel. 081 7962383 - fax 081 7962385

e-mail: [ufficio.stampa@regione.campania.it](mailto:ufficio.stampa@regione.campania.it)

[www.regione.campania.it](http://www.regione.campania.it)

Fonte: elaborazioni Arlas su dati Istat- ICFL



Fonte: elaborazioni Arlas su dati Istat- ICFL

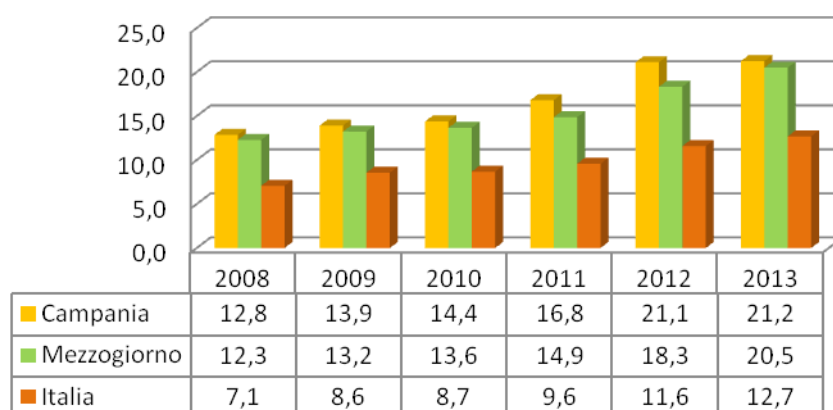
I disoccupati in Campania si contraggono a fronte degli incrementi che si registrano nelle altre aree del Paese.

Ciò è dovuto essenzialmente alla contrazione della componente femminile, mentre i disoccupati maschi aumentano seppure in misura ridotta.

Ne consegue che il tasso di disoccupazione aumenta solo di 0,1 punti percentuali.

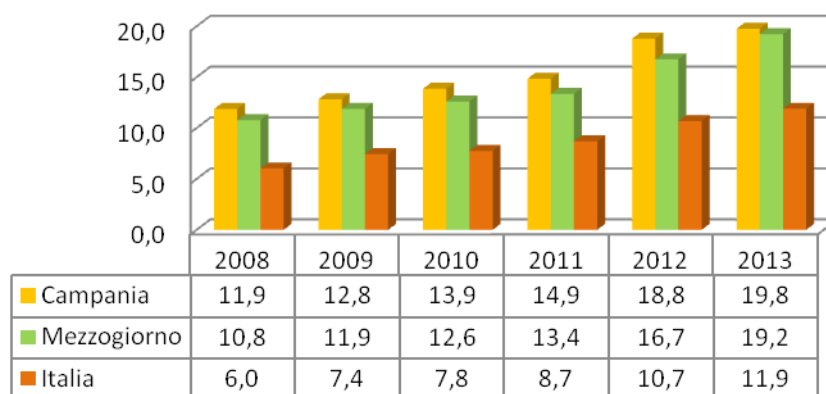
Infine il tasso di attività, per effetto della simultanea contrazione sia degli occupati sia dei disoccupati, fa registrare un decremento di 0,9 punti percentuali, in linea col dato del Mezzogiorno ma superiore a quello dell'Italia.

**Graf. 12 - Tasso di disoccupazione IV° trimestre anni  
2008-2013 (MF)**



Fonte: elaborazioni Arlas su dati Istat- ICFL

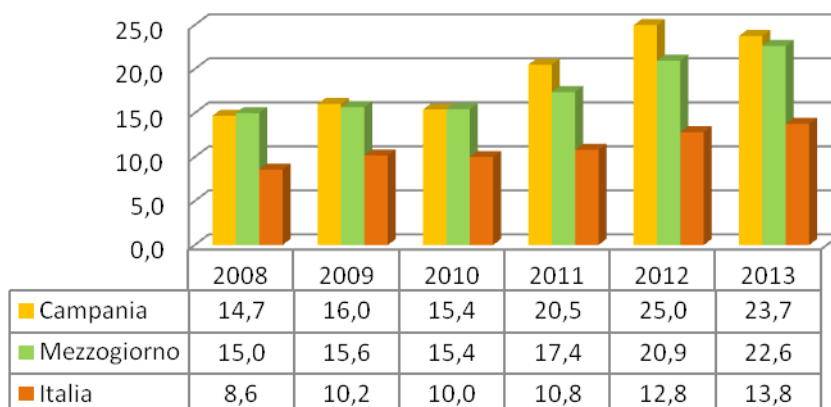
**Graf. 13 - Tasso di disoccupazione IV° trimestre anni  
2008-2013 (M)**



Fonte: elaborazioni Arlas su dati Istat- ICFL

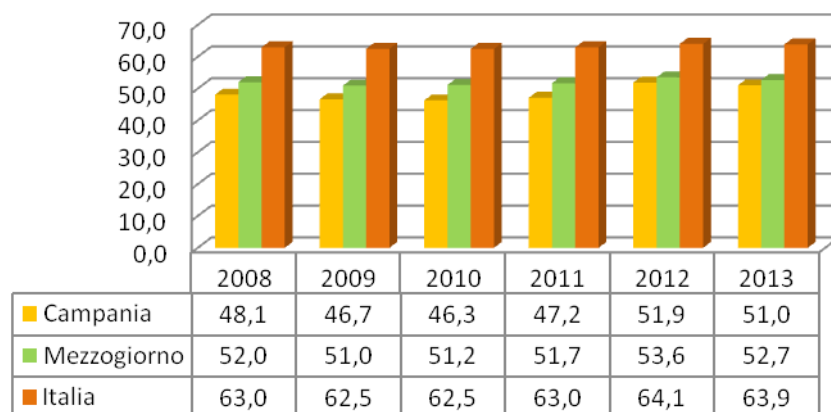


**Graf. 14 - Tasso di disoccupazione IV° trimestre anni 2008-2013 (F)**



Fonte: elaborazioni Arlas su dati Istat- ICFL

**Graf. 15 - Tasso di attività IV° trimestre anni 2008-2013 (MF)**



Fonte: elaborazioni Arlas su dati Istat- ICFL